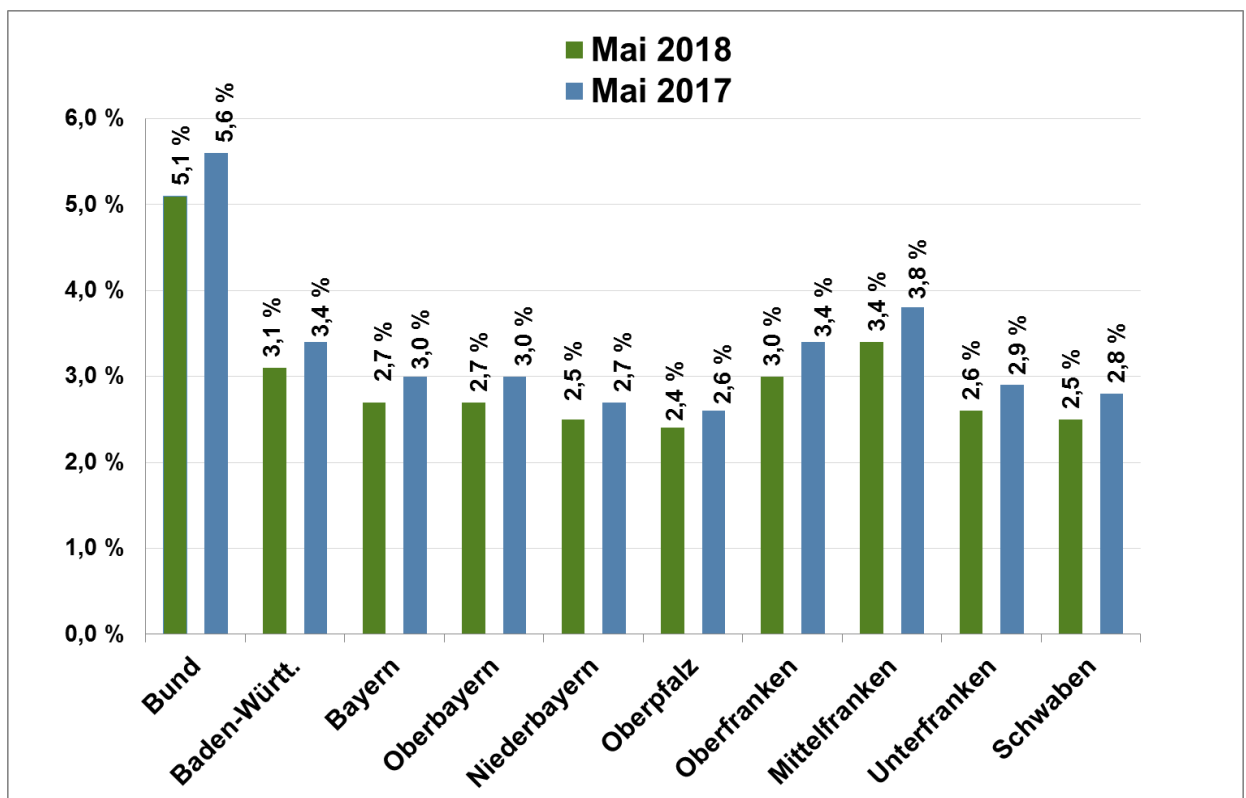




## Bayerns Arbeitsmarkt im Mai 2018

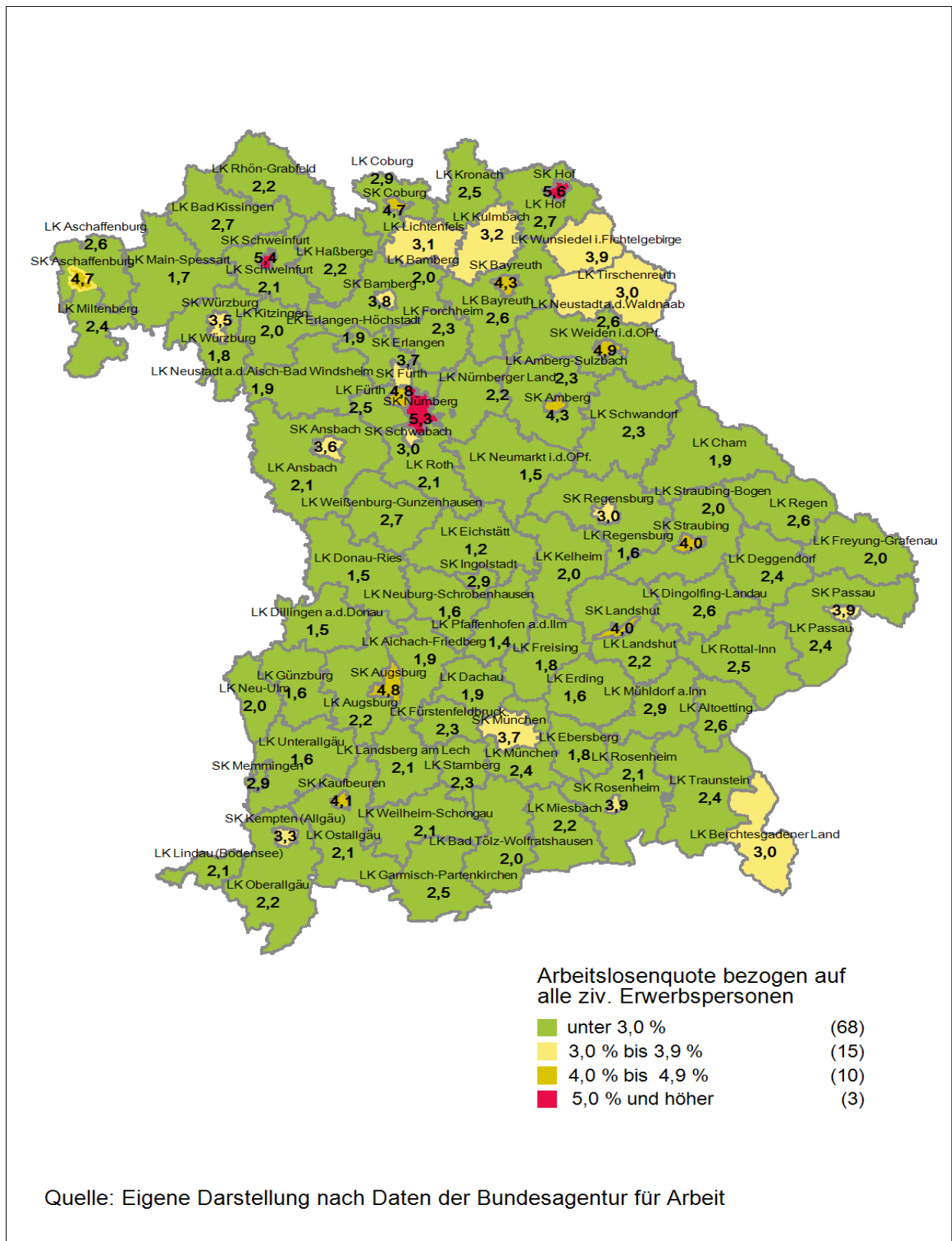
- Der **Bayerische Arbeitsmarkt** zeigt sich im Mai weiterhin in **hervorragender Verfassung**. Mit einer Arbeitslosenquote von **2,7 %** wird der **niedrigste Wert** erreicht, der **seit Einführung der aktuellen Berechnungsmethodik** (im Jahr 1994) **überhaupt je** gemessen wurde. **Zum zweiten Mal in diesem Jahr** wird eine **Quote von unter 3,0 %** und damit **Vollbeschäftigung** erreicht.
- Die konstant **exzellente Lage am bayerischen Arbeitsmarkt** setzt sich weiter fort. Die Arbeitslosenquote liegt um - 0,3 %-Punkte nochmals sehr **deutlich unter dem Rekordwert des Vorjahres** (Mai 2017: 3,0 %). **202.461 Arbeitslose** – verglichen mit dem Vorjahr (Mai 2017) ist es ein **Rückgang von - 8,4 %** (rd. - 18.600 Personen).
- Durch die sich weiter fortsetzende **Frühjahrsbelebung** ist die **Arbeitslosigkeit im Mai im Vergleich zum Vormonat** saisonüblich **weiter zurückgegangen**. Gegenüber April 2018 ist in Bayern insgesamt ein **Rückgang von - 4,9 %** (rd. - 10.500 Personen) zu verzeichnen.
- Im Bundesländervergleich belegt Bayern weiterhin den **Spitzenplatz deutlich vor Baden-Württemberg** (3,1 %). Die **Oberpfalz** ist im Mai 2018 mit einer **Quote von 2,4 % Spitzenreiter unter Bayerns Regierungsbezirken**. Darüber hinaus zeigt sich eine sehr **geringe Spreizung** von aktuell **nur 1,0 %-Punkten** zwischen den Regierungsbezirken. In **allen Regierungsbezirken** ist die Arbeitslosigkeit sowohl **im Vergleich zum Vorjahr** als auch **zum Vormonat zurückgegangen**. Die Quote liegt im Mai in **allen Regierungsbezirken deutlich unter** der Marke von 4 %.

**Abb. 1: Arbeitslose in Bayern und den Regierungsbezirken**



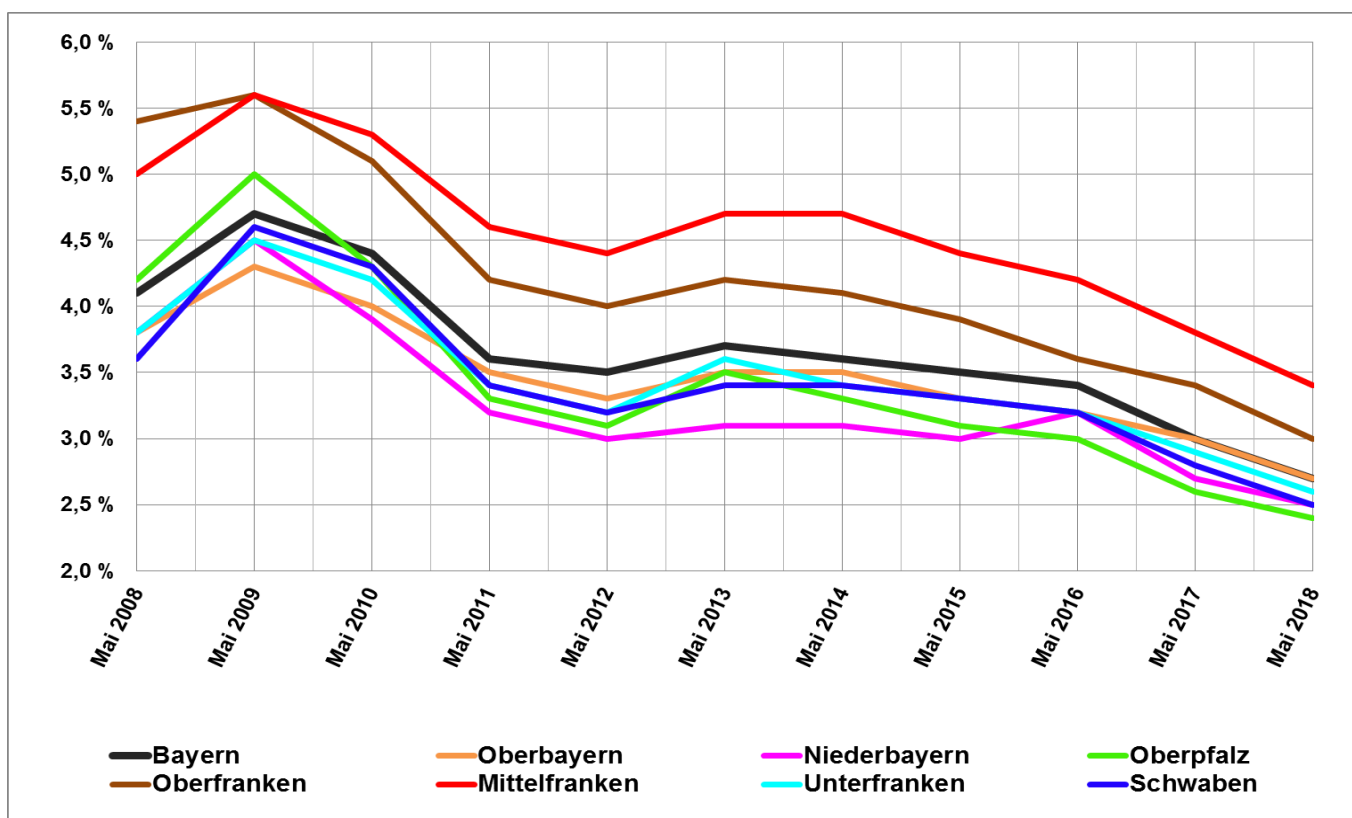
Aktuell können **68** der insgesamt **96** Landkreise und kreisfreien Städte eine Arbeitslosenquote von **unter 3,0 %** vorweisen. Der **Landkreis Eichstätt** liegt mit einer Quote von **1,2 %** bundesweit an der Spitze.

**Abb. 2.: Arbeitslosenquoten in den Landkreisen und kreisfreien Städten in Bayern im Mai 2018**



- Die **Nachfrage nach Arbeitskräften in Bayern ist weiterhin auf hohem Niveau**. Der **Stellenbestand** ist mit bayernweit **129.579 Stellen** im langfristigen Vergleich sehr hoch und liegt um rd. **13.400 Stellen bzw. 11,6 % über dem Vorjahreswert**.
- Die **grundsätzlich positive Arbeitsmarktlage** in Bayern spiegelt sich auch in den **Beschäftigtenzahlen** wider. In Bayern lag die **Zahl der sozialversicherungspflichtig Beschäftigten** im März nach aktuellen Hochrechnungen bei **5.545.300 Menschen**. Im **Vorjahresvergleich** ist mit einem **deutlichen Plus von 139.300 bzw. 2,6 %** ein weit **überdurchschnittlicher Anstieg** zu verzeichnen.
- Die **Zahl der Arbeitslosen** wurde innerhalb der letzten zehn Jahre **um rd. 25 % reduziert**. Die **Arbeitslosenquote** ging **von 4,1 % (Mai 2008) auf 2,7 %** zurück.

**Abb. 3: Entwicklung der Arbeitslosenquoten in Bayern und den Regierungsbezirken in den vergangenen zehn Jahren in %**



	Mai 2008	Mai 2009	Mai 2010	Mai 2011	Mai 2012	Mai 2013	Mai 2014	Mai 2015	Mai 2016	Mai 2017	Mai 2018
Oberbayern	3,8	4,3	4,0	3,5	3,3	3,5	3,5	3,3	3,2	3,0	2,7
Niederbayern	3,8	4,5	3,9	3,2	3,0	3,1	3,1	3,0	3,2	2,7	2,5
Oberpfalz	4,2	5,0	4,3	3,3	3,1	3,5	3,3	3,1	3,0	2,6	2,4
Oberfranken	5,4	5,6	5,1	4,2	4,0	4,2	4,1	3,9	3,6	3,4	3,0
Mittelfranken	5,0	5,6	5,3	4,6	4,4	4,7	4,7	4,4	4,2	3,8	3,4
Unterfranken	3,8	4,5	4,2	3,4	3,2	3,6	3,4	3,3	3,2	2,9	2,6
Schwaben	3,6	4,6	4,3	3,4	3,2	3,4	3,4	3,3	3,2	2,8	2,5
<b>Bayern</b>	<b>4,1</b>	<b>4,7</b>	<b>4,4</b>	<b>3,6</b>	<b>3,5</b>	<b>3,7</b>	<b>3,6</b>	<b>3,5</b>	<b>3,4</b>	<b>3,0</b>	<b>2,7</b>

**HINWEIS:** Im Zeitverlauf haben Änderungen im Sozialrecht wie in der Organisation der Sozialverwaltungen Einfluss auf die Höhe der Arbeitslosigkeit. Dies ist bei der Interpretation der Daten zu berücksichtigen.

- Bayern **bekämpft erfolgreich die Jugendarbeitslosigkeit**, junge Menschen finden in Bayern beste Voraussetzungen für einen gelingenden Start ins Erwerbsleben: Mit einer **Jugendarbeitslosenquote von 2,2 %** sind rd. - 2.200 bzw. - 10,8 % **deutlich weniger junge Menschen arbeitslos als im Vorjahr**.
- Besonders erfreulich ist, dass auch bei **allen weiteren Personengruppen ein Rückgang gegenüber dem Vorjahr** zu verzeichnen ist: Die **Arbeitslosigkeit der Älteren** (50 Jahre und älter) ging um - 5,4 %, die der **schwerbehinderten Menschen** um - 3,5 % **zurück. Besonders erfreulich ist der überproportionale Abbau der Langzeitarbeitslosigkeit** (- 12,2 %) gegenüber dem Vorjahr.
- Die Zahl der **arbeitslosen Ausländer** liegt bei 59.800 Personen. Dies ist im **Vergleich zum Vorjahr** ebenfalls ein **erfreulich deutlicher Rückgang** um rd. - 5.300 Personen bzw. - 8,1 %.
- Die **Quote der erwerbsfähigen Hartz IV-Bezieher im Verhältnis zur Einwohnerzahl** unter 65 Jahren ist in **Bayern** mit **3,6 %** weiterhin die mit großem Abstand niedrigste im Vergleich aller Bundesländer (vor **Baden-Württemberg** mit **4,4 %**). Im **Bund** ist dieser Wert mehr als doppelt so hoch und beträgt **7,8 %**.

**Abb. 4: Arbeitslose im Mai 2018 mit Vergleich zum Vorjahresmonat: Bayern insgesamt und ausgewählte Personengruppen**

