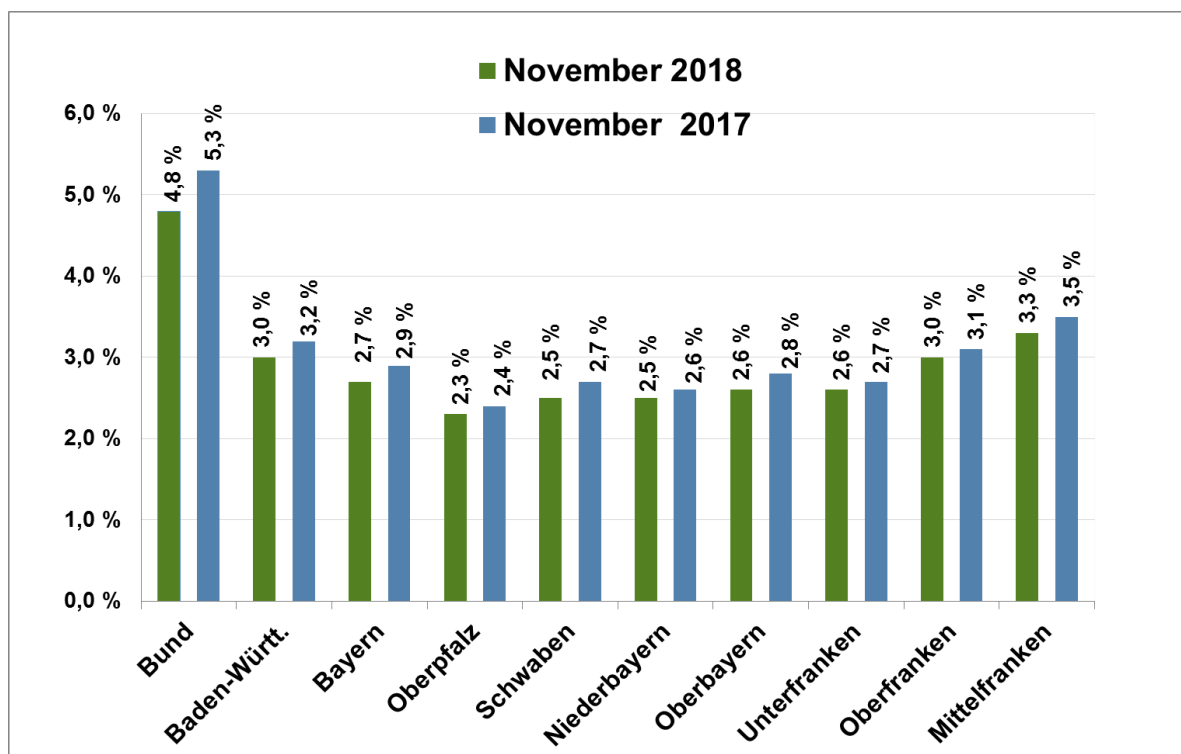




Bayerns Arbeitsmarkt im November 2018

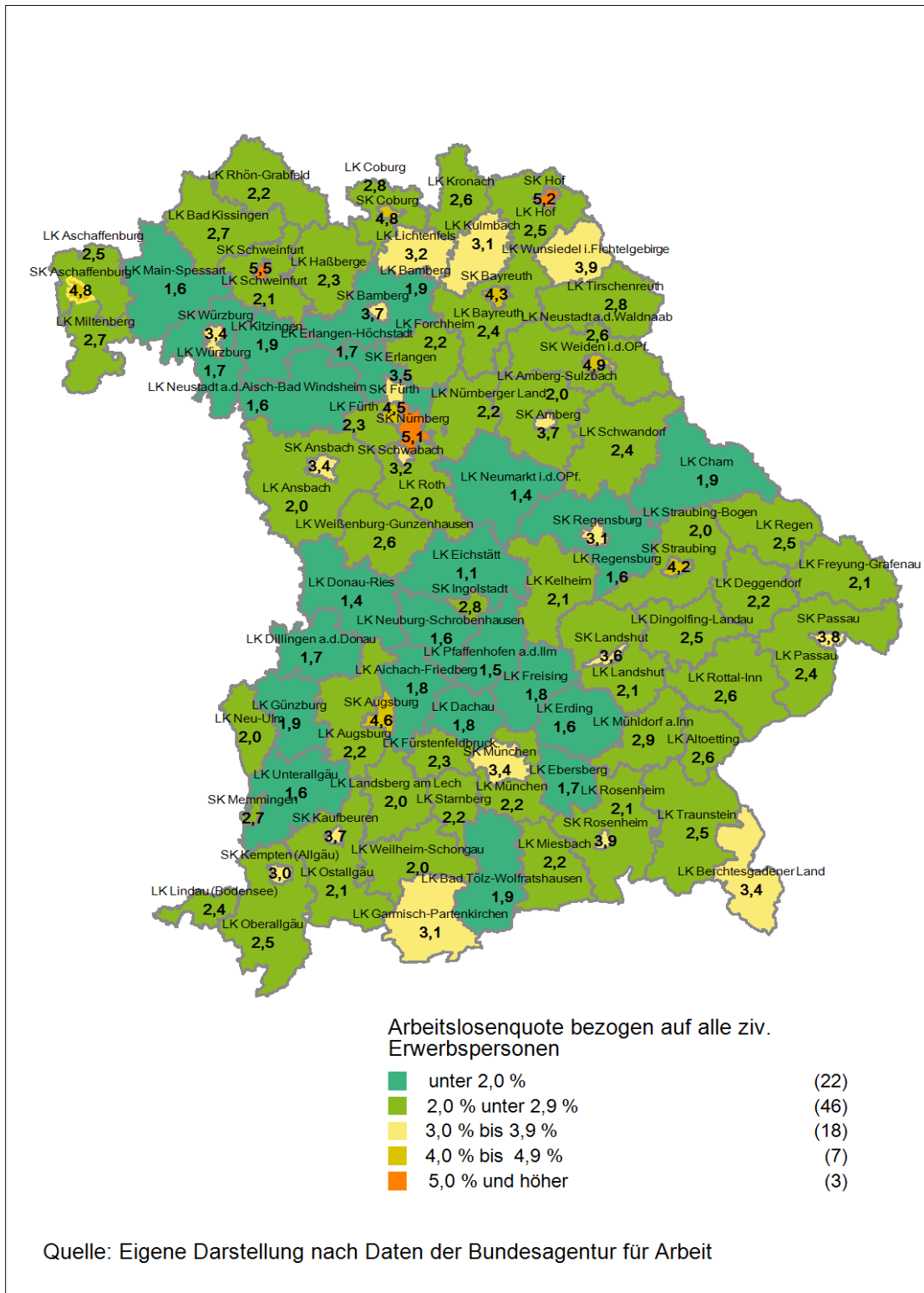
- Der **Bayerische Arbeitsmarkt** zeigt sich im November weiterhin in **hervorragender Verfassung**. Mit einer Arbeitslosenquote von **2,7 %** wird die **niedrigste Arbeitslosenquote** in einem November erreicht. Die **Vollbeschäftigung** verstetigt sich weiter.
- Mit **196.982 Arbeitslosen** liegt die Zahl der Arbeitslosen deutlich **unter der Marke von 200.000** und erreicht damit ebenfalls einen **historischen Tiefststand** in einem November. Verglichen mit dem **Vormonat** ist ein saisonüblich leichter **Anstieg** um rd. + 1.200 Personen bzw. + 0,6 % zu verzeichnen. Verglichen mit dem **Vorjahr** (November 2017) zeigt sich jedoch ein deutlicher **Rückgang von -5,5 %** (rd. - 11.500 Personen).
- Im Bundesländervergleich belegt Bayern weiterhin den **Spitzenplatz deutlich vor Baden-Württemberg** (3,0 %). Die **Oberpfalz** ist im November 2018 mit einer **Quote von 2,3 %** wieder **Spitzenreiter unter Bayerns Regierungsbezirken**. Darüber hinaus zeigt sich eine **sehr geringe Spreizung** von aktuell **nur 1,0 %-Punkten** zwischen den Regierungsbezirken. In **allen Regierungsbezirken** ist die Arbeitslosigkeit im **Vergleich zum Vorjahr zurückgegangen**.

Abb. 1: Arbeitslose in Bayern und den Regierungsbezirken



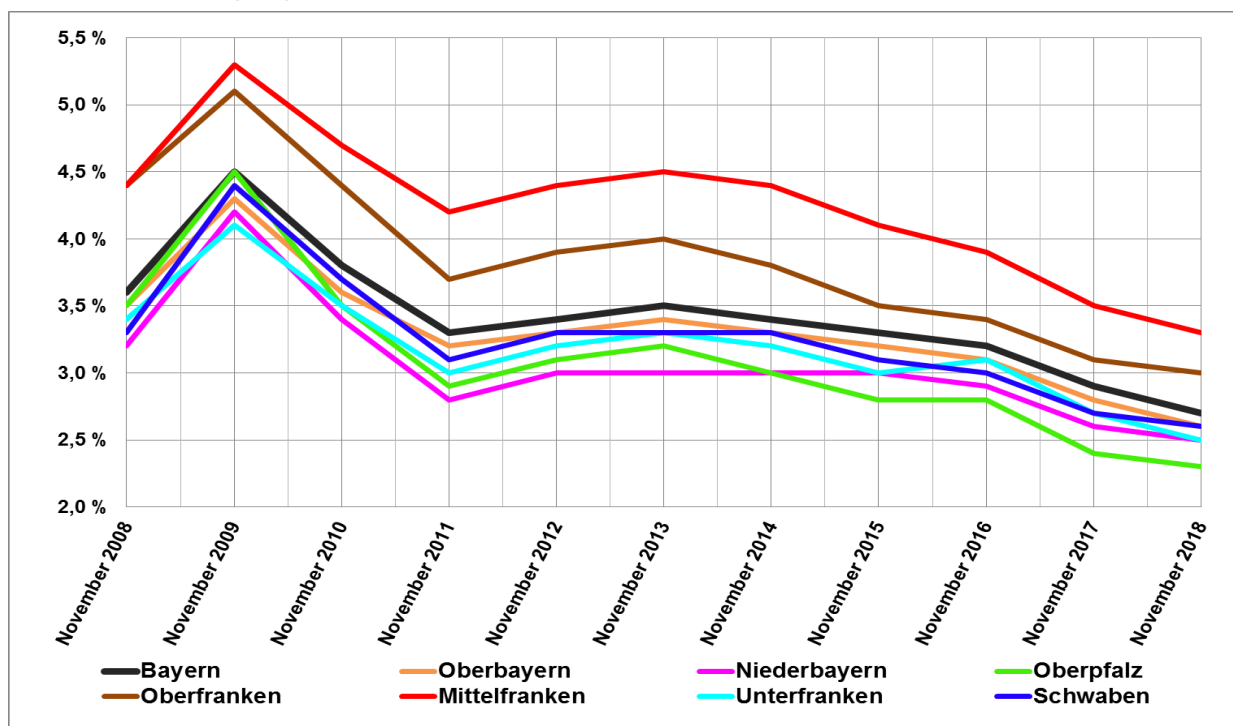
Aktuell können **68** der insgesamt **96** Landkreise und kreisfreien Städte (mehr als zwei Drittel) eine Arbeitslosenquote von **unter 3,0 %** vorweisen. Der **Landkreis Eichstätt** liegt mit einer Quote von aktuell nur noch **1,1 %** bundesweit weiterhin an der Spitze.

Abb. 2.: Arbeitslosenquoten in den Landkreisen und kreisfreien Städten in Bayern im November 2018



- Die **Nachfrage nach Arbeitskräften in Bayern ist weiterhin auf hohem Niveau**. Der **Stellenbestand** liegt mit bayernweit **130.165** gemeldeten offenen Stellen um **3.247 Stellen** bzw. **+ 2,6 % deutlich über dem Vorjahreswert**. Der hohe Bedarf an Fachkräften in der bayerischen Wirtschaft ist weiterhin gegeben. Der Rückgang gegenüber dem **Vormonat** (- 2,5 % bzw. - 3.393) weist jedoch auf ein abgeschwächtes Wachstum hin.
- Die **grundsätzlich positive Arbeitsmarktlage** in Bayern spiegelt sich auch in den **Beschäftigtenzahlen** wider. Nach aktuellen Hochrechnungen waren im September **5.682.900 Menschen** in Bayern **sozialversicherungspflichtig beschäftigt**. Im **Vorjahresvergleich** ist dies ein **deutliches Plus von 132.200 Beschäftigten bzw. 2,4 %**.
- Die **Zahl der Arbeitslosen** wurde innerhalb der letzten zehn Jahre **um 17,8 % reduziert**. Die **Arbeitslosenquote** ging von **3,6 % (November 2008) auf 2,7 %** zurück.

Abb. 3: Entwicklung der Arbeitslosenquoten in Bayern und den Regierungsbezirken in den vergangenen zehn Jahren in %



	November 2008	November 2009	November 2010	November 2011	November 2012	November 2013	November 2014	November 2015	November 2016	November 2017	November 2018
Oberbayern	3,5	4,3	3,6	3,2	3,3	3,4	3,3	3,2	3,1	2,8	2,6
Niederbayern	3,2	4,2	3,4	2,8	3,0	3,0	3,0	3,0	2,9	2,6	2,5
Oberpfalz	3,5	4,5	3,5	2,9	3,1	3,2	3,0	2,8	2,8	2,4	2,3
Oberfranken	4,4	5,1	4,4	3,7	3,9	4,0	3,8	3,5	3,4	3,1	3,0
Mittelfranken	4,4	5,3	4,7	4,2	4,4	4,5	4,4	4,1	3,9	3,5	3,3
Unterfranken	3,4	4,1	3,5	3,0	3,2	3,3	3,2	3,0	3,1	2,7	2,6
Schwaben	3,3	4,4	3,7	3,1	3,3	3,3	3,3	3,1	3,0	2,7	2,5
Bayern	3,6	4,5	3,8	3,3	3,4	3,5	3,4	3,3	3,2	2,9	2,7

HINWEIS: Im Zeitverlauf haben Änderungen im Sozialrecht wie in der Organisation der Sozialverwaltungen Einfluss auf die Höhe der Arbeitslosigkeit. Dies ist bei der Interpretation der Daten zu berücksichtigen.

- Bayern **bekämpft erfolgreich die Jugendarbeitslosigkeit**, junge Menschen finden in Bayern beste Voraussetzungen für einen gelingenden Start ins Erwerbsleben: Mit einer **Jugendarbeitslosenquote von 2,1 %** sind - 1.028 bzw. - 5,5 % **deutlich weniger junge Menschen arbeitslos als im Vorjahr**.
- Erfreulich ist, dass auch bei **allen weiteren Personengruppen ein Rückgang gegenüber dem Vorjahr** zu verzeichnen ist: Die **Arbeitslosigkeit der Älteren** (50 Jahre und älter) ging um - 3,7 %, die der **schwerbehinderten Menschen** um - 1,3 % zurück. **Erfreulich ist auch der weiterhin überproportionale Abbau der Langzeitarbeitslosigkeit** (- 12,1 %) gegenüber dem Vorjahr.
- Die Zahl der **arbeitslosen Ausländer** liegt bei 58.765 Personen. Dies ist im **Vergleich zum Vorjahr** ebenfalls ein **deutlicher Rückgang** um - 2.502 Personen bzw. - 4,1 %.
- Die **Quote der erwerbsfähigen Hartz IV-Bezieher im Verhältnis zur Einwohnerzahl** unter 65 Jahren ist in **Bayern** mit 3,3 % weiterhin die mit großem Abstand niedrigste im Vergleich aller Bundesländer (vor **Baden-Württemberg** mit 4,1 %). Im **Bund** ist dieser Wert mehr als doppelt so hoch und beträgt 7,4 %.

Abb. 4: Arbeitslose im November 2018 mit Vergleich zum Vorjahresmonat: Bayern insgesamt und ausgewählte Personengruppen

