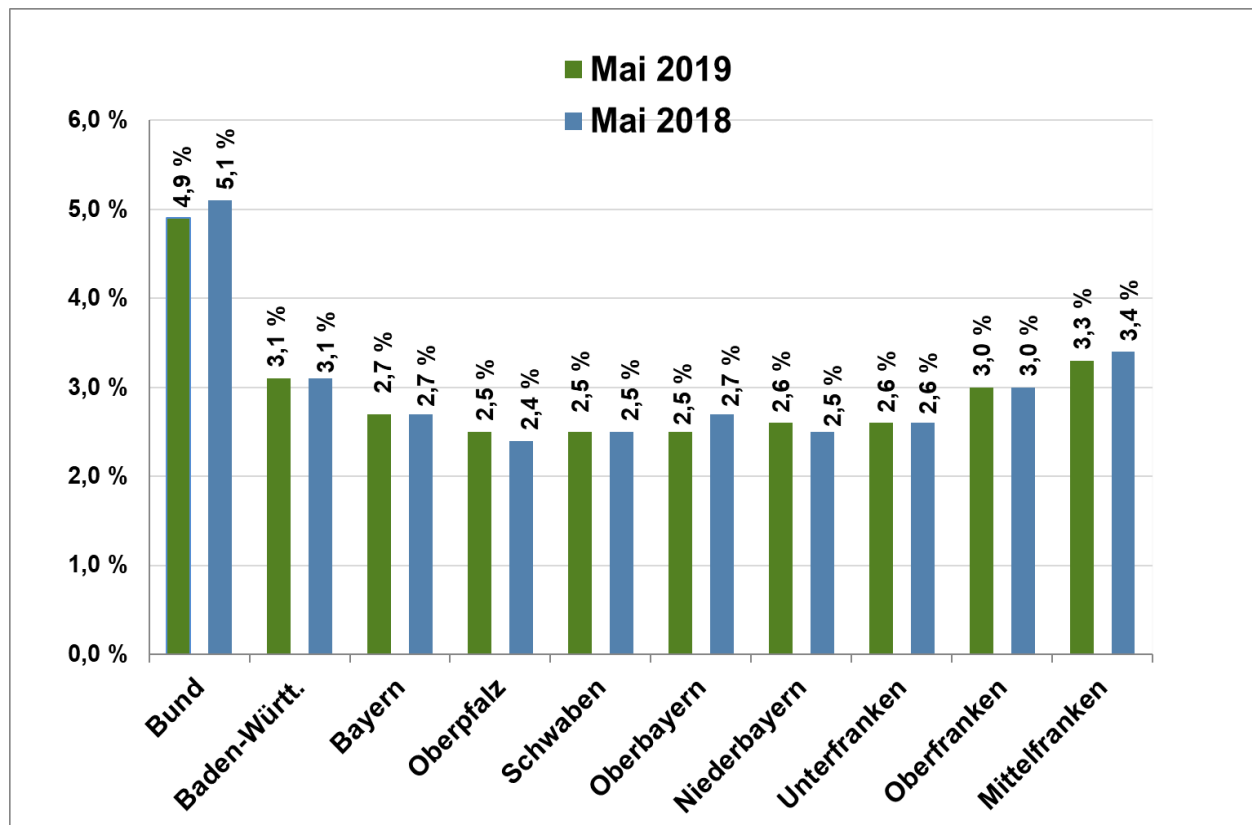




Bayerns Arbeitsmarkt im Mai 2019

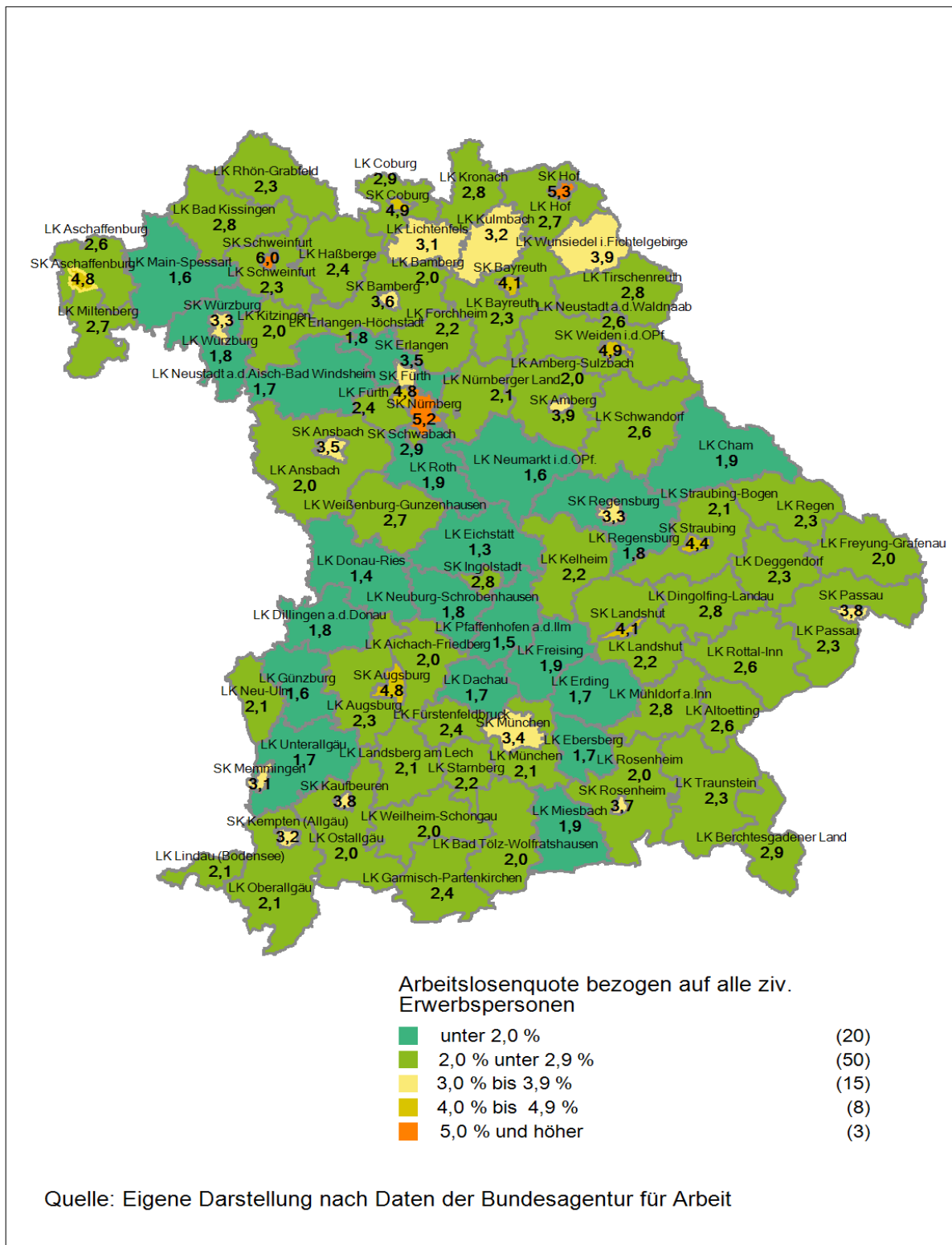
- Der **bayerische Arbeitsmarkt** zeigt sich - trotz einer sich abkühlenden Konjunktur - weiterhin robust. Die Arbeitslosenquote weist **mit 2,7 % für einen Mai einen hervorragenden Wert auf** liegt auf **gleichem Niveau wie im Mai des Vorjahres** (Mai 2018: 2,7 %).
- **201.226 Arbeitslose** – verglichen mit dem **Vorjahr** (Mai 2018) ist dies ein **Rückgang von - 0,6 %** (rd. - 1.200 Personen). Die aktuelle **Zahl der Arbeitslosen** ist **für einen Mai der niedrigste Wert seit 1991**. Verglichen mit den vergangenen Monaten **verlangsamt sich der Rückgang der Arbeitslosigkeit** im Vorjahresvergleich jedoch deutlich. Mit anhaltender Frühjahrsbelebung geht die Arbeitslosigkeit im Vormonatsvergleich zurück: Gegenüber dem **Vormonat** (April 2019) ist ein **Rückgang** von **- 1,4 %** (rd. - 2.900 Personen) zu verzeichnen.
- Im Bundesländervergleich belegt Bayern mit einer Arbeitslosenquote von 2,7 % den **Spitzenplatz deutlich vor Baden-Württemberg** mit 3,1 %.
- **Oberbayern, die Oberpfalz und Schwaben** sind im Mai 2019 mit einer **Arbeitslosenquote** von jeweils 2,5 % **Spitzenreiter** unter Bayerns **Regierungsbezirken**. Darüber hinaus zeigt sich eine sehr **geringe Spreizung** von aktuell **nur 0,8 %-Punkten** zwischen den Regierungsbezirken.

Abb. 1: Arbeitslose in Bayern und den Regierungsbezirken



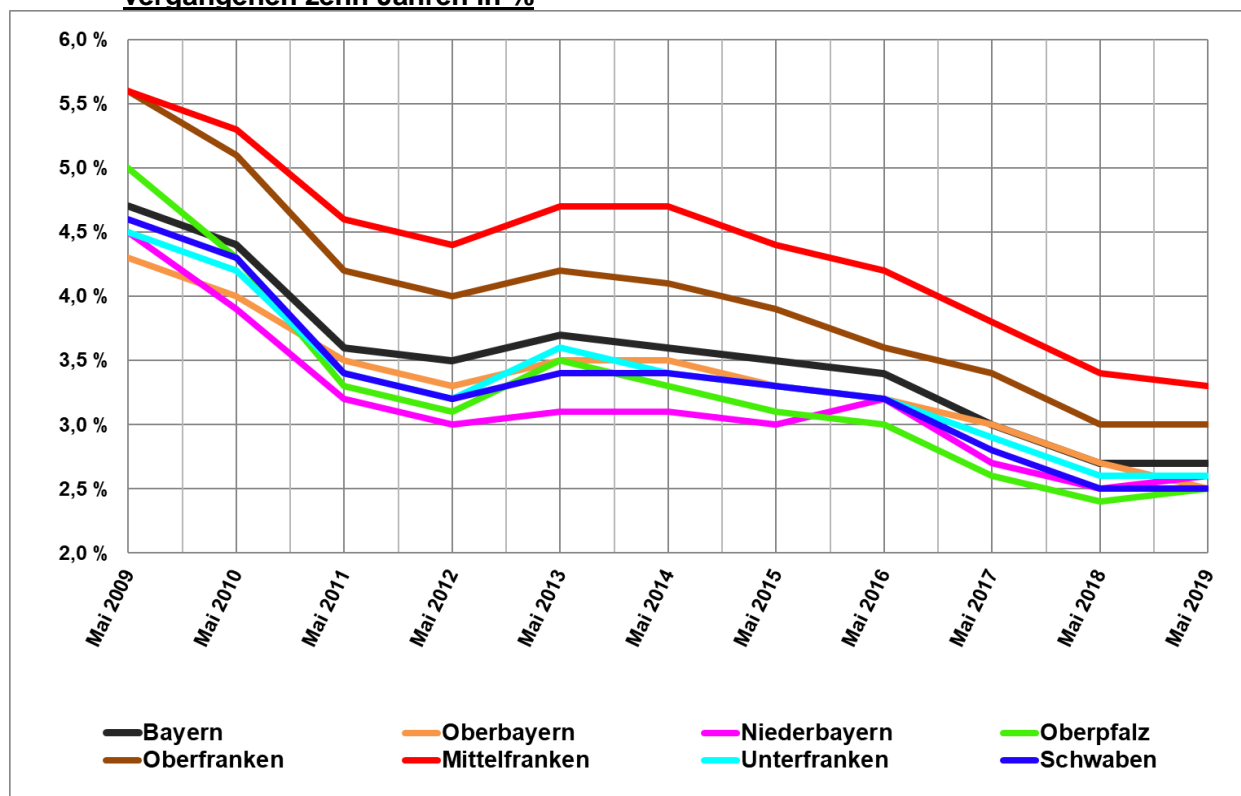
Aktuell können **70** der insgesamt **96** Landkreise und kreisfreien Städte (rd. 73 %) eine Arbeitslosenquote von **unter 3,0 %** vorweisen. Der **Landkreis Eichstätt** liegt aktuell mit einer Arbeitslosenquote von **1,3 %** bundesweit weiterhin an der Spitze.

Abb. 2.: Arbeitslosenquoten in den Landkreisen und kreisfreien Städten in Bayern im Mai 2019



- Der **Stellenbestand** liegt mit bayernweit **127.733** gemeldeten offenen Stellen um - 1,4 % bzw. - 1.846 Stellen **unter dem Vorjahreswert**. Auch gegenüber dem Vormonat (- 0,4 % bzw. - 527) ist ein leichter Rückgang zu verzeichnen. Die **Nachfrage nach Arbeitskräften in Bayern ist weiterhin auf hohem Niveau**.
- Die **grundsätzlich positive Arbeitsmarktlage** in Bayern spiegelt sich auch in den **Beschäftigtenzahlen** wider. Nach aktuellen Hochrechnungen waren im März 2019 **5.669.900 Menschen** in Bayern **sozialversicherungspflichtig beschäftigt**. Im **Vorjahresvergleich** ist dies ein **deutliches Plus** von 126.000 Beschäftigten bzw. + 2,3 %.
- Die **Zahl der Arbeitslosen** wurde innerhalb der letzten zehn Jahre **um 36 % reduziert**. Die **Arbeitslosenquote** ging **von 4,7 % (Mai 2009) auf 2,7 %** zurück.

Abb. 3: Entwicklung der Arbeitslosenquoten in Bayern und den Regierungsbezirken in den vergangenen zehn Jahren in %



	Mai 2009	Mai 2010	Mai 2011	Mai 2012	Mai 2013	Mai 2014	Mai 2015	Mai 2016	Mai 2017	Mai 2018	Mai 2019
Oberbayern	4,3	4,0	3,5	3,3	3,5	3,5	3,3	3,2	3,0	2,7	2,5
Niederbayern	4,5	3,9	3,2	3,0	3,1	3,1	3,0	3,2	2,7	2,5	2,6
Oberpfalz	5,0	4,3	3,3	3,1	3,5	3,3	3,1	3,0	2,6	2,4	2,5
Oberfranken	5,6	5,1	4,2	4,0	4,2	4,1	3,9	3,6	3,4	3,0	3,0
Mittelfranken	5,6	5,3	4,6	4,4	4,7	4,7	4,4	4,2	3,8	3,4	3,3
Unterfranken	4,5	4,2	3,4	3,2	3,6	3,4	3,3	3,2	2,9	2,6	2,6
Schwaben	4,6	4,3	3,4	3,2	3,4	3,4	3,3	3,2	2,8	2,5	2,5
Bayern	4,7	4,4	3,6	3,5	3,7	3,6	3,5	3,4	3,0	2,7	2,7

HINWEIS: Im Zeitverlauf haben Änderungen im Sozialrecht wie in der Organisation der Sozialverwaltungen Einfluss auf die Höhe der Arbeitslosigkeit. Dies ist bei der Interpretation der Daten zu berücksichtigen.

- Bayern **bekämpft erfolgreich die Jugendarbeitslosigkeit**, junge Menschen finden in Bayern beste Voraussetzungen für einen gelingenden Start ins Erwerbsleben. Bei einer **Jugendarbeitslosenquote von weiterhin nur 2,2 %** sind aktuell allerdings rd. + 200 bzw. + 1,1 % **mehr junge Menschen arbeitslos als im Vorjahr**.
- Bei **allen weiteren Personengruppen** zeigt sich ein unterschiedliches Bild **gegenüber dem Vorjahr**: Die **Arbeitslosigkeit der Älteren** (50 Jahre und älter) ging leicht um - 0,3 % **zurück**. Die Zahl der **schwerbehinderten Menschen stieg** um + 2,1 % gegenüber dem Vorjahr. **Erfreulich ist weiterhin der deutlich spürbare überproportionale Abbau der Langzeitarbeitslosigkeit** (- 10,6 %) gegenüber dem Vorjahr.
- Die Zahl der **arbeitslosen Ausländer** liegt bei 60.670 Personen. Dies ist im **Vergleich zum Vorjahr ein leichter Anstieg** um + 870 Personen bzw. + 1,5 %.
- Die **Quote der erwerbsfähigen Hartz IV-Bezieher im Verhältnis zur Einwohnerzahl** unter 65 Jahren ist in **Bayern mit 3,2 %** weiterhin die mit großem Abstand niedrigste im Vergleich aller Bundesländer (vor **Baden-Württemberg** mit 4,1 %). Im **Bund** ist dieser Wert mehr als doppelt so hoch und beträgt 7,3 %.

Abb. 4: Arbeitslose im Mai 2019 mit Vergleich zum Vorjahresmonat: Bayern insgesamt und ausgewählte Personengruppen

