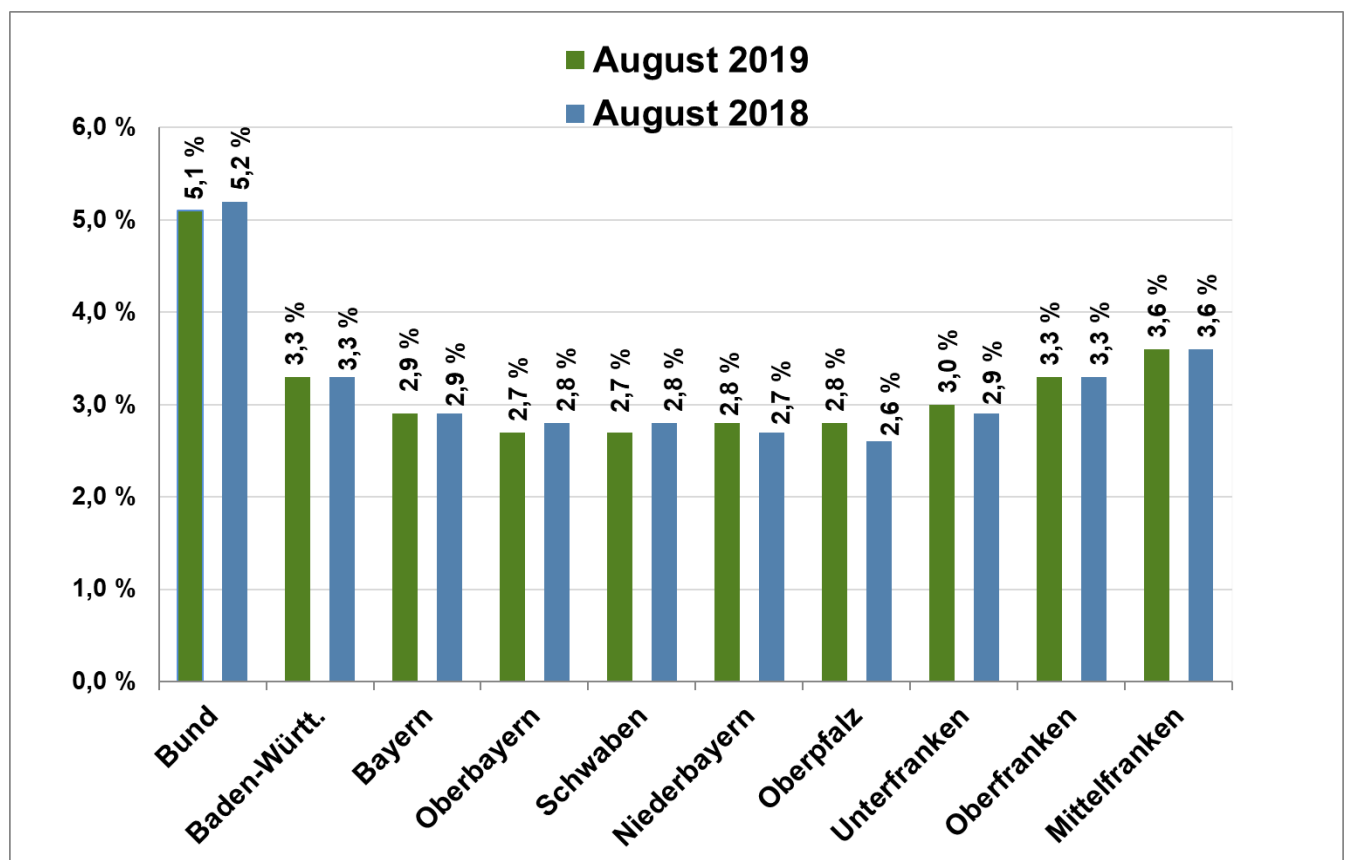




Bayerns Arbeitsmarkt im August 2019

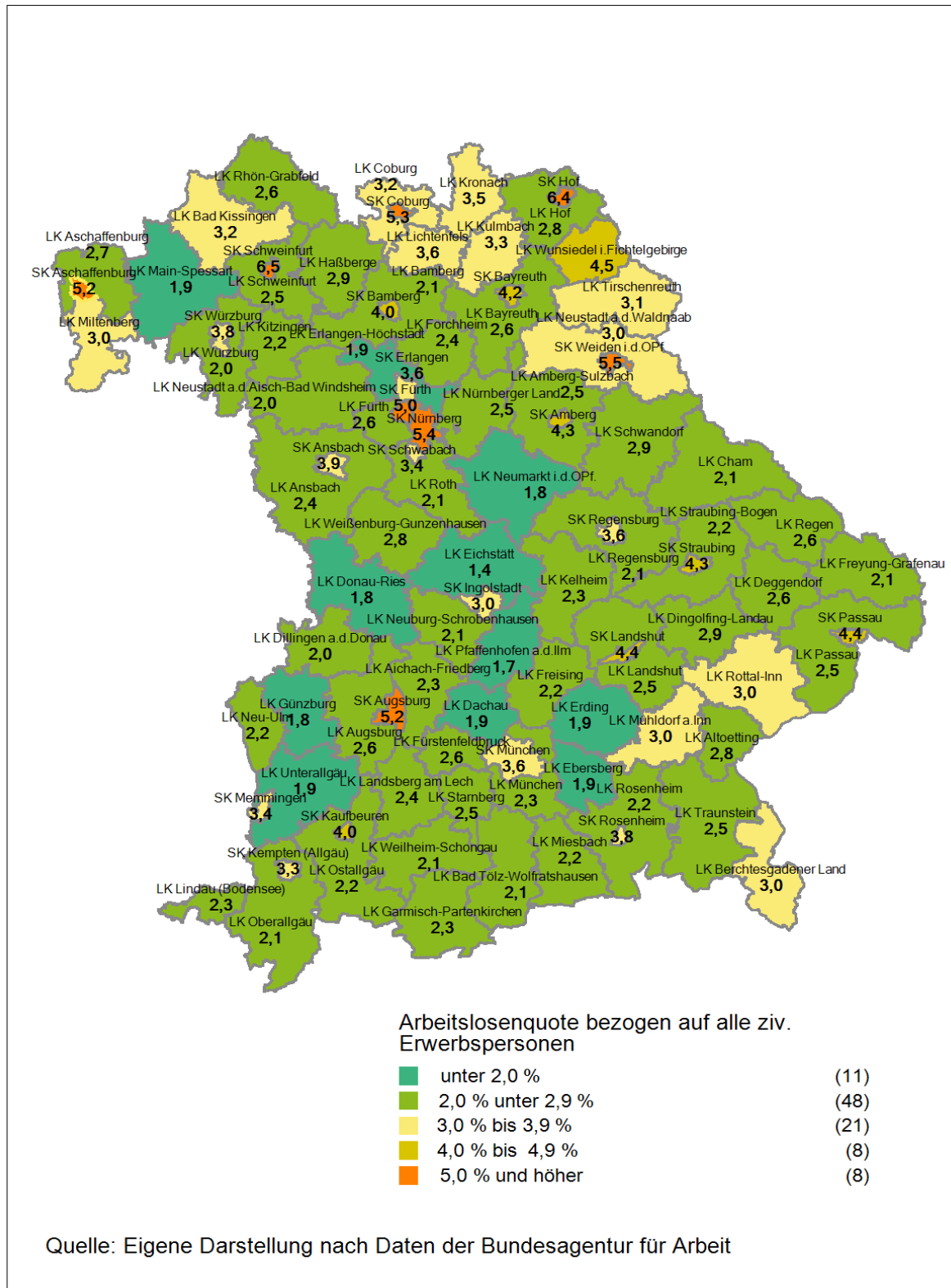
- Der **bayerische Arbeitsmarkt** zeigt sich — trotz einer sich abkühlenden Konjunktur — noch robust. Die Arbeitslosenquote weist **mit 2,9 % für einen August einen hervorragenden Wert auf**. Die Quote hat den gleichen Wert wie im **Vorjahr** (August 2018: 2,9 %) und ist weiterhin die bislang **niedrigste Arbeitslosenquote in einem August**.
- **219.182 Arbeitslose** — verglichen mit dem **Vorjahr** (August 2018) ist ein Anstieg zu verzeichnen: Gegenüber August 2018 **steigt die Arbeitslosigkeit leicht** um + 1.905 Personen bzw. + 0,9 %.
- Im **Vormonatsvergleich** steigt die Arbeitslosigkeit **saisonbedingt** aufgrund von Arbeitslosmeldungen von Schul- und Ausbildungsabsolventen, wenngleich auch die **Zunahme in diesem Jahr etwas stärker** ausfällt als in den Vorjahren: Gegenüber Juli 2019 ist eine deutliche **Steigerung** von **+ 8,2 %** (rd. **+ 16.600 Personen**) zu verzeichnen.
- Im Bundesländervergleich belegt Bayern mit einer Quote von 2,9 % den **Spitzenplatz deutlich vor Baden-Württemberg** mit 3,3 %.
- **Oberbayern und Schwaben** sind im August 2019 mit einer **Arbeitslosenquote** von jeweils 2,7 % **Spitzenreiter** unter Bayerns **Regierungsbezirken**. Darüber hinaus zeigt sich eine sehr **geringe Spreizung** von aktuell **nur 0,9 %-Punkten** zwischen den Regierungsbezirken.

Abb. 1: Arbeitslose in Bayern und den Regierungsbezirken



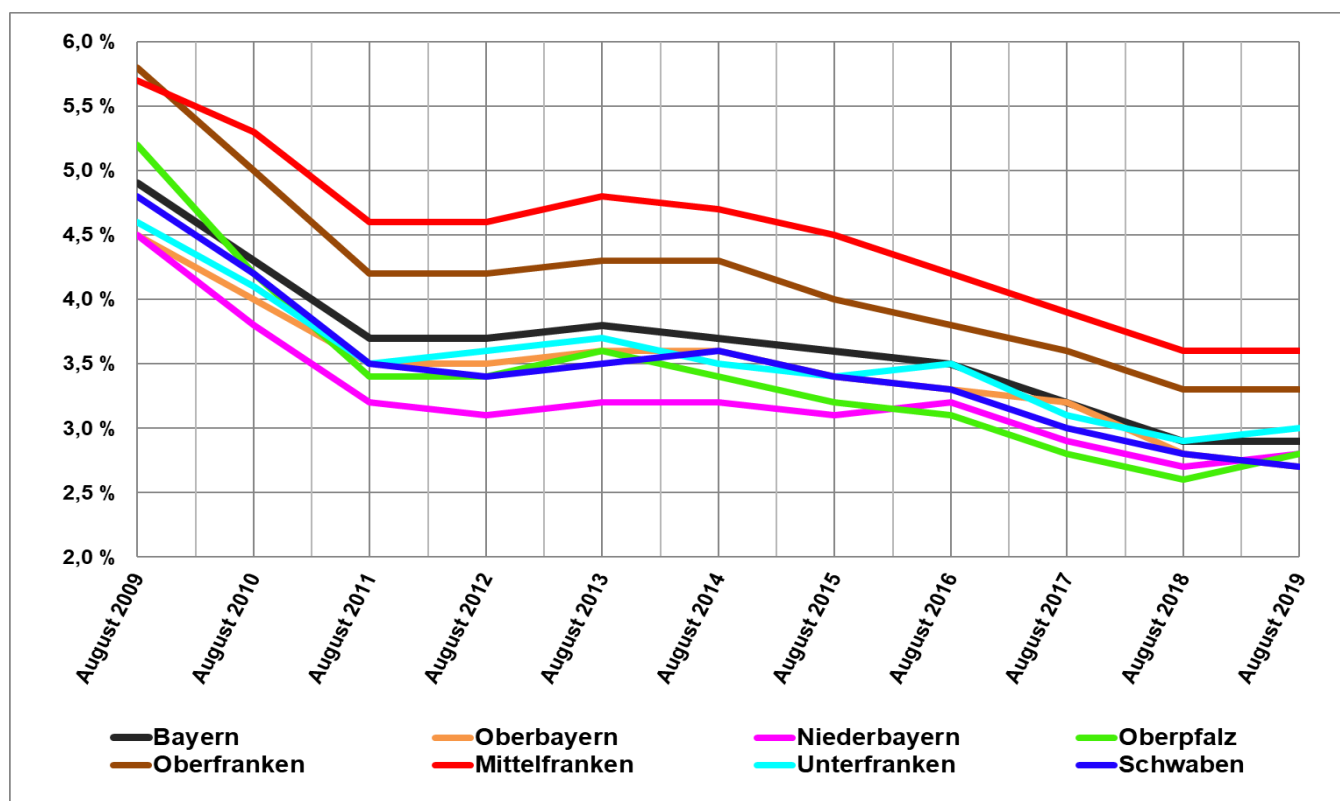
Aktuell können **59** der insgesamt **96** Landkreise und kreisfreien Städte (rd. 61 %) eine Arbeitslosenquote von **unter 3,0 %** vorweisen. Der **Landkreis Eichstätt** liegt aktuell mit einer Arbeitslosenquote von **1,4 %** bundesweit weiterhin an der Spitze.

Abb. 2.: Arbeitslosenquoten in den Landkreisen und kreisfreien Städten in Bayern im August 2019



- Der **Stellenbestand** liegt mit bayernweit **129.798** gemeldeten offenen Stellen um - 4,4 % bzw. - 5.930 Stellen **deutlich unter dem Vorjahreswert**. Der Bestand an Stellen legt nach einem Rückgang im letzten Monat aktuell gegenüber dem **Vormonat Juli 2019** wieder leicht zu (+ 0,8 % bzw. absolut + 1.030). Die **Nachfrage nach Arbeitskräften in Bayern ist weiterhin auf hohem Niveau**, schwächt sich aber ab und konzentriert sich hauptsächlich auf Fachkräfte.
- Die **grundsätzlich positive Arbeitsmarktlage** in Bayern spiegelt sich in den **Beschäftigtenzahlen** wider. Nach aktuellen Hochrechnungen waren im Juni 2019 **5.700.700 Menschen** in Bayern **sozialversicherungspflichtig beschäftigt**. Im **Vorjahresvergleich** ist dies ein **erfreuliches Plus** von 101.800 Beschäftigten bzw. **+ 1,8 %**.
- Die **Zahl der Arbeitslosen** wurde innerhalb der letzten zehn Jahre **um rd. 33 % reduziert**. Die **Arbeitslosenquote** ging **von 4,9 % (August 2009) auf 2,9 %** zurück.

Abb. 3: Entwicklung der Arbeitslosenquoten in Bayern und den Regierungsbezirken in den vergangenen zehn Jahren in %



	Au- gust 2009	Au- gust 2010	Au- gust 2011	Au- gust 2012	Au- gust 2013	Au- gust 2014	Au- gust 2015	Au- gust 2016	Au- gust 2017	Au- gust 2018	Au- gust 2019
Oberbayern	4,5	4,0	3,5	3,5	3,6	3,6	3,4	3,3	3,2	2,8	2,7
Niederbayern	4,5	3,8	3,2	3,1	3,2	3,2	3,1	3,2	2,9	2,7	2,8
Oberpfalz	5,2	4,2	3,4	3,4	3,6	3,4	3,2	3,1	2,8	2,6	2,8
Oberfranken	5,8	5,0	4,2	4,2	4,3	4,3	4,0	3,8	3,6	3,3	3,3
Mittelfranken	5,7	5,3	4,6	4,6	4,8	4,7	4,5	4,2	3,9	3,6	3,6
Unterfranken	4,6	4,1	3,5	3,6	3,7	3,5	3,4	3,5	3,1	2,9	3,0
Schwaben	4,8	4,2	3,5	3,4	3,5	3,6	3,4	3,3	3,0	2,8	2,7
Bayern	4,9	4,3	3,7	3,7	3,8	3,7	3,6	3,5	3,2	2,9	2,9

HINWEIS: Im Zeitverlauf haben Änderungen im Sozialrecht wie in der Organisation der Sozialverwaltungen Einfluss auf die Höhe der Arbeitslosigkeit. Dies ist bei der Interpretation der Daten zu berücksichtigen.

- Bayern **bekämpft erfolgreich die Jugendarbeitslosigkeit**, junge Menschen finden in Bayern beste Voraussetzungen für einen gelingenden Start ins Erwerbsleben. Bei einer **Jugendarbeitslosenquote von nur 3,4 %** sind aktuell rd. - 130 bzw. - 0,4 % **weniger junge Menschen arbeitslos als im Vorjahr**.
- Bei **allen weiteren Personengruppen** zeigt sich ein **unterschiedliches Bild gegenüber dem Vorjahr**: Die **Arbeitslosigkeit der Älteren** (50 Jahre und älter) **stieg** um + 1,6 % bzw. absolut um rd. 1.200. Die Zahl der arbeitslosen **schwerbehinderten Menschen stieg** um + 2,0 % bzw. absolut um rd. 400. **Erfreulich ist weiterhin der deutlich überproportionale Abbau der Langzeitarbeitslosigkeit** (- 9,3 %).
- Die Zahl der **arbeitslosen Ausländer** liegt bei 64.277 Personen. Dies ist im **Vergleich zum Vorjahr ein Anstieg** um rund + 1.100 Personen bzw. + 1,7 %.
- Die **Quote der erwerbsfähigen Hartz IV-Bezieher im Verhältnis zur Einwohnerzahl** unter 65 Jahren ist in **Bayern mit 3,2 %** weiterhin die mit großem Abstand niedrigste im Vergleich aller Bundesländer (vor **Baden-Württemberg** mit **4,1 %**). Im **Bund** ist dieser Wert mehr als doppelt so hoch und beträgt **7,1 %**.

Abb. 4: Arbeitslose im August 2019 mit Vergleich zum Vorjahresmonat: Bayern insgesamt und ausgewählte Personengruppen

