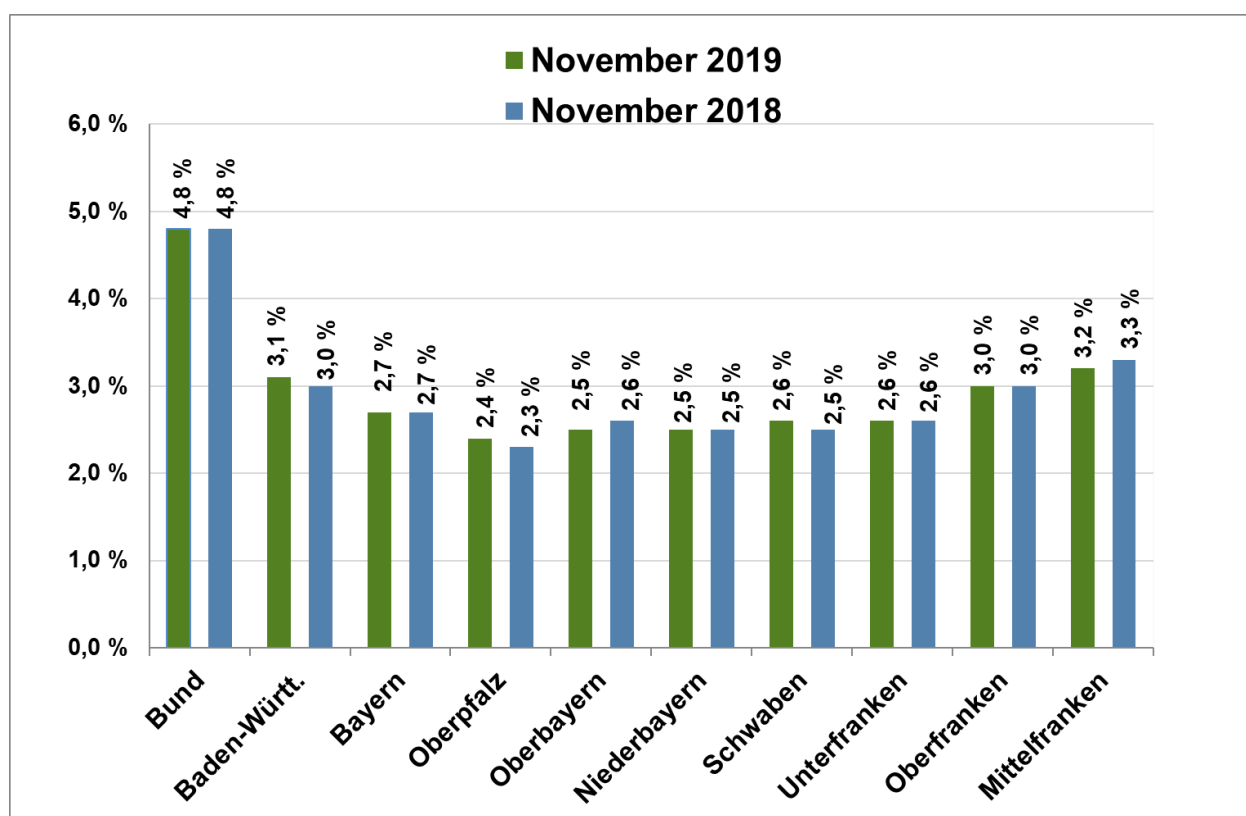




Bayerns Arbeitsmarkt im November 2019

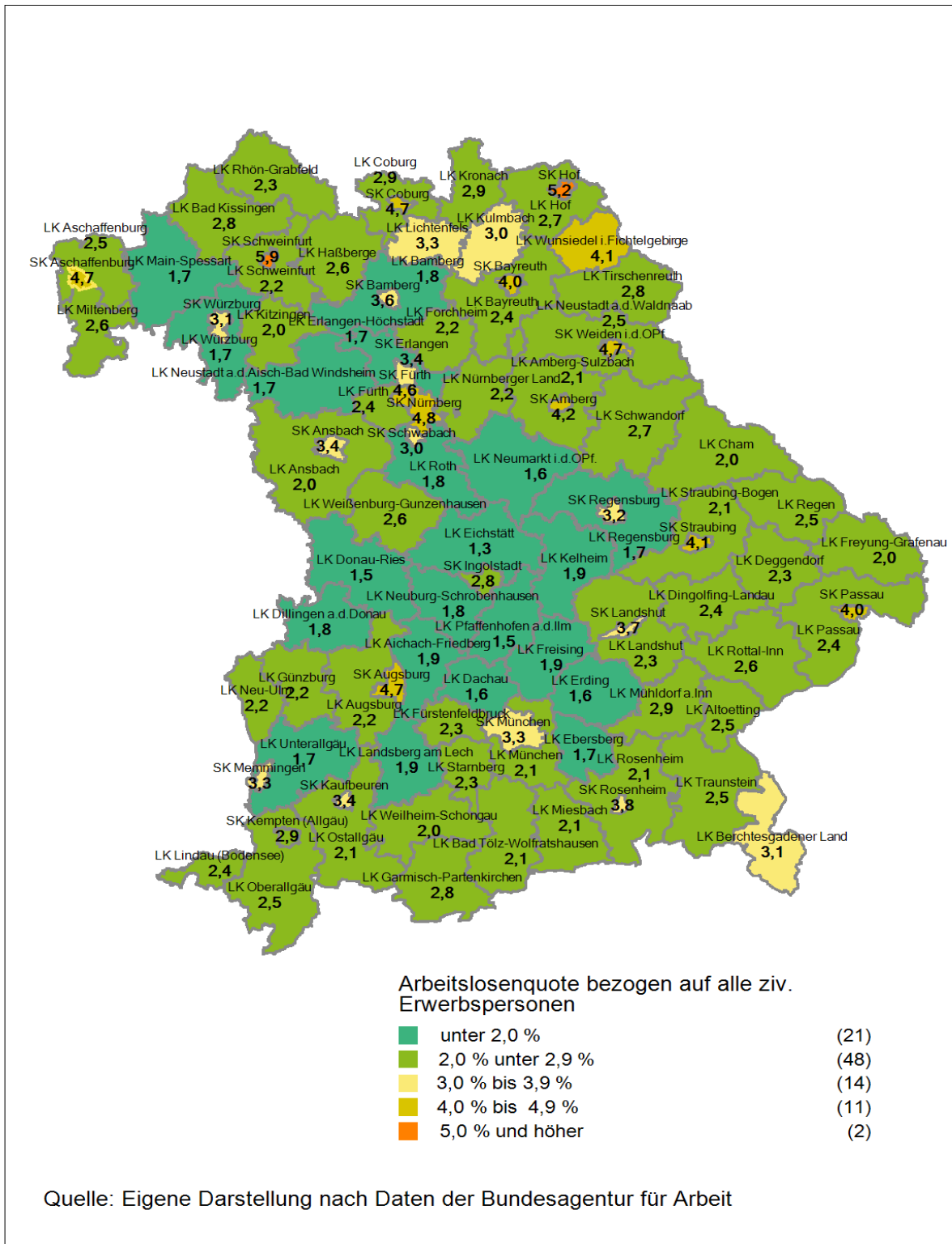
- Der **bayerische Arbeitsmarkt** zeigt sich - trotz einer Abkühlung der Konjunktur - weiterhin robust. Die Arbeitslosenquote weist **mit 2,7 % für einen November einen hervorragenden Wert auf**. Die Quote liegt auf dem gleichen **Rekordniveau des Vorjahres** (November 2018: 2,7 %).
- **199.150 Arbeitslose** - verglichen mit dem **Vorjahr** (November 2018) ist jedoch - wie bereits in den Vormonaten - ein absoluter Anstieg zu verzeichnen: Gegenüber November 2018 **steigt die Arbeitslosigkeit** um + 2.168 Personen bzw. + 1,1 %.
- Im **Vormonatsvergleich** wenig Veränderung, die **Arbeitslosigkeit sinkt** erfreulicherweise **leicht**. Gegenüber Oktober 2019 ist ein Rückgang um - 0,7 % (rd. - 1.400 Personen) zu verzeichnen.
- Im **Bundesländervergleich** belegt Bayern mit einer Quote von 2,7 % den **Spitzenplatz, deutlich vor Baden-Württemberg** mit 3,1 %.
- **Die Oberpfalz** ist im November 2019 mit einer **Arbeitslosenquote** von **2,4 % Spitzenreiter** unter Bayerns **Regierungsbezirken**. Darüber hinaus zeigt sich eine **sehr geringe Spreizung** von aktuell **nur 0,8 %-Punkten** zwischen den Regierungsbezirken.

Abb. 1: Arbeitslose in Bayern und den Regierungsbezirken



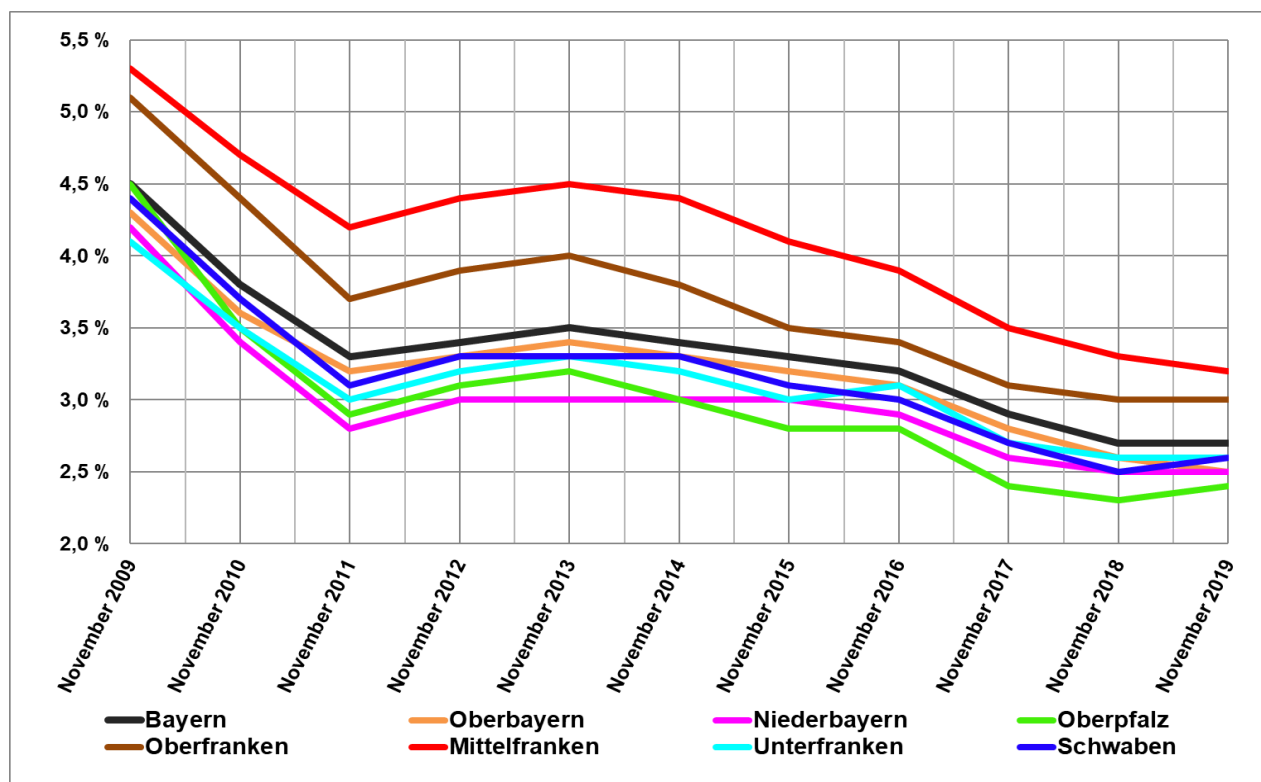
Aktuell können **69** der insgesamt **96** Landkreise und kreisfreien Städte (rd. 72 %) eine Arbeitslosenquote von **unter 3,0 %** vorweisen. Der **Landkreis Eichstätt** liegt mit einer Arbeitslosenquote von aktuell **1,3 %** bundesweit weiterhin an der Spitze.

Abb. 2.: Arbeitslosenquoten in den Landkreisen und kreisfreien Städten in Bayern im November 2019



- Der **Stellenbestand** liegt mit bayernweit **119.828** gemeldeten offenen Stellen um - 7,9 % bzw. - 10.337 Stellen **deutlich unter dem Vorjahreswert**. Gegenüber dem **Vormonat** ging der Bestand an Stellen um - 3,5 % bzw. - 4.374 Stellen zurück. Die **Nachfrage nach Arbeitskräften in Bayern ist weiterhin auf hohem Niveau**, schwächt sich aber weiter ab und konzentriert sich hauptsächlich auf Fachkräfte.
- Die noch **grundsätzlich positive Arbeitsmarktlage** in Bayern spiegelt sich in den **Beschäftigtenzahlen** wider. Nach aktuellen Hochrechnungen waren im September 2019 **5.788.100 Menschen** in Bayern **sozialversicherungspflichtig beschäftigt**. Im **Vorjahresvergleich** ist dies ein **erfreuliches Plus** von **101.200** Beschäftigten bzw. **+ 1,8 %**.
- Die **Zahl der Arbeitslosen** wurde innerhalb der letzten zehn Jahre **um rd. 34 % reduziert**. Die **Arbeitslosenquote** ging von **4,5 %** (November 2009) **auf 2,7 %** zurück.

Abb. 3: Entwicklung der Arbeitslosenquoten in Bayern und den Regierungsbezirken in den vergangenen zehn Jahren in %



	Novem-ber 2009	Novem-ber 2010	Novem-ber 2011	Novem-ber 2012	Novem-ber 2013	Novem-ber 2014	Novem-ber 2015	Novem-ber 2016	Novem-ber 2017	Novem-ber 2018	Novem-ber 2019
Oberbayern	4,3	3,6	3,2	3,3	3,4	3,3	3,2	3,1	2,8	2,6	2,5
Niederbayern	4,2	3,4	2,8	3,0	3,0	3,0	3,0	2,9	2,6	2,5	2,5
Oberpfalz	4,5	3,5	2,9	3,1	3,2	3,0	2,8	2,8	2,4	2,3	2,4
Oberfranken	5,1	4,4	3,7	3,9	4,0	3,8	3,5	3,4	3,1	3,0	3,0
Mittelfranken	5,3	4,7	4,2	4,4	4,5	4,4	4,1	3,9	3,5	3,3	3,2
Unterfranken	4,1	3,5	3,0	3,2	3,3	3,2	3,0	3,1	2,7	2,6	2,6
Schwaben	4,4	3,7	3,1	3,3	3,3	3,3	3,1	3,0	2,7	2,5	2,6
Bayern	4,5	3,8	3,3	3,4	3,5	3,4	3,3	3,2	2,9	2,7	2,7

HINWEIS: Im Zeitverlauf haben Änderungen im Sozialrecht wie in der Organisation der Sozialverwaltungen Einfluss auf die Höhe der Arbeitslosigkeit. Dies ist bei der Interpretation der Daten zu berücksichtigen.

- Bayern **bekämpft erfolgreich die Jugendarbeitslosigkeit**, junge Menschen finden in Bayern weiterhin beste Voraussetzungen für einen gelingenden Start ins Erwerbsleben. Bei einer **Jugendarbeitslosenquote von nur 2,2 %** sind aktuell 521 bzw. + 2,9 % **mehr junge Menschen arbeitslos als im Vorjahr**. Im **Vormonatsvergleich** geht die Arbeitslosigkeit der 15 bis unter 25-jährigen **deutlich** um - 5,5 % bzw. absolut um rd. - 1.100 Jugendliche **zurück**.
- Bei **allen weiteren Personengruppen** zeigt sich **gegenüber dem Vorjahr** folgendes Bild: Die **Arbeitslosigkeit der Älteren** (50 Jahre und älter) **steigt** um + 1,6 % bzw. absolut um rd. 1.200 Personen. Die Zahl der arbeitslosen **schwerbehinderten Menschen steigt** um + 2,3 % bzw. absolut um rd. 500 Menschen. **Erfreulich ist weiterhin der hohe Abbau der Langzeitarbeitslosigkeit** (- 7,7 % bzw. absolut: rd. - 3.600 langzeitarbeitslose Personen).
- Die Zahl der **arbeitslosen Ausländer** liegt bei 59.881 Personen. Dies ist im **Vergleich zum Vorjahr** ein **Anstieg** um rd. + 1.100 Personen bzw. + 1,9 %.
- Die **Quote der erwerbsfähigen Hartz IV-Bezieher im Verhältnis zur Einwohnerzahl** unter 65 Jahren ist in **Bayern** mit **3,0 %** weiterhin die mit großem Abstand niedrigste im Vergleich aller Bundesländer (vor **Baden-Württemberg** mit **3,9 %**). Im **Bund** ist dieser Wert mehr als doppelt so hoch und beträgt **6,9 %**.

**Abb. 4: Arbeitslose im November 2019 mit Vergleich zum Vorjahresmonat:
Bayern insgesamt und ausgewählte Personengruppen**

