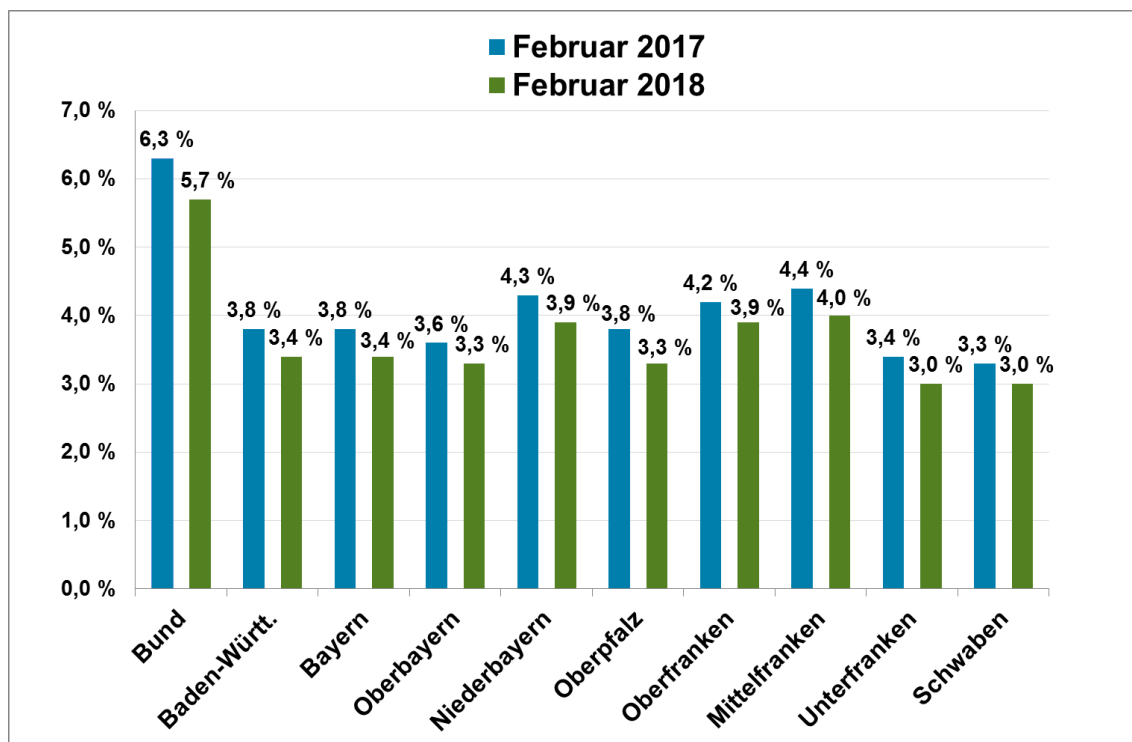




Bayerns Arbeitsmarkt im Februar 2018

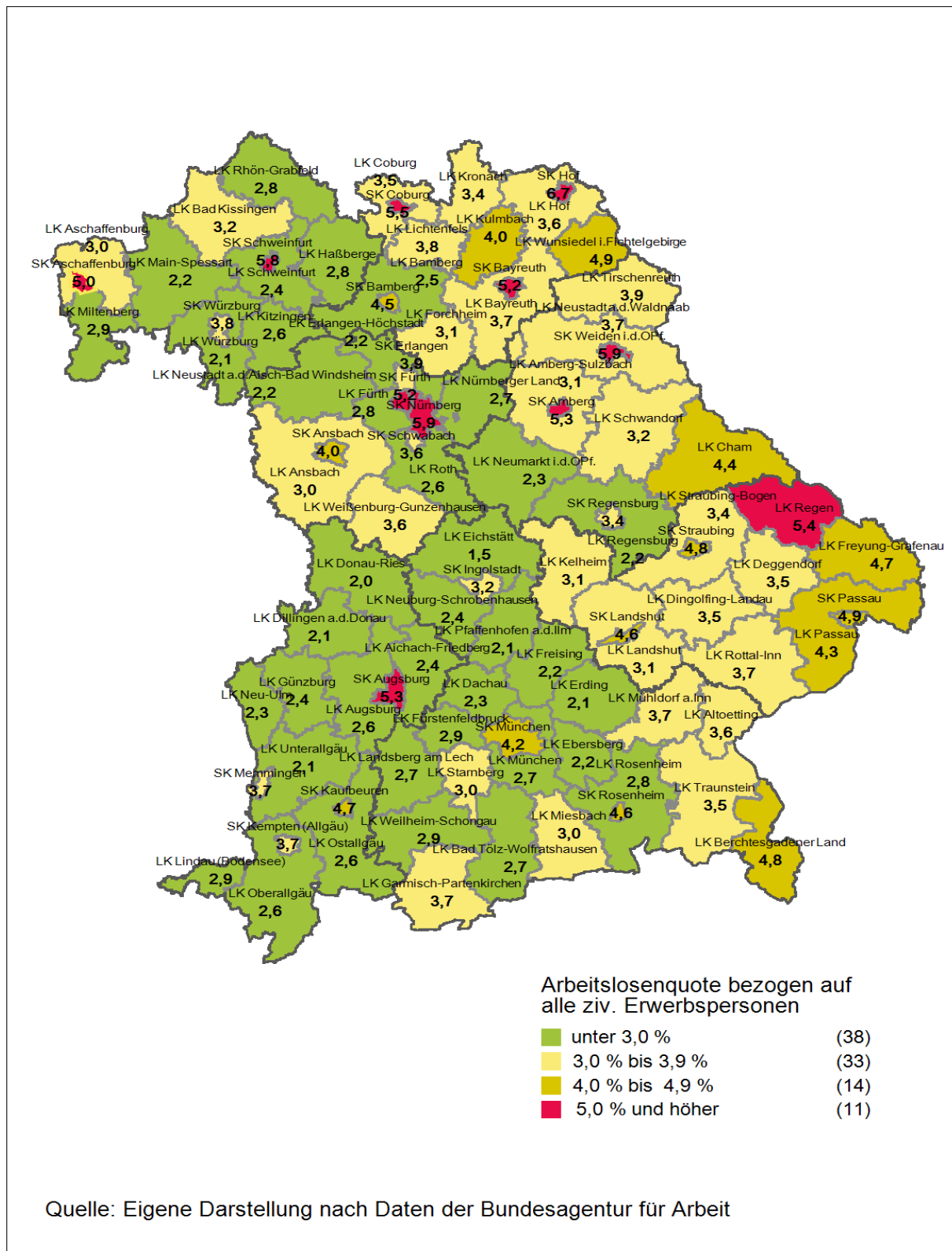
- Der Bayerische Arbeitsmarkt zeigt sich im Februar weiterhin robust und aufnahmefähig. Die Arbeitslosenquote weist **mit 3,4 % für einen Februar einen hervorragenden Wert auf**. Die Arbeitslosenquote liegt um **- 0,4 %-Punkte** sehr **deutlich unter dem Rekordwert** des Vorjahres (Februar 2017: 3,8 %), es ist die **niedrigste Quote in einem Februar**.
- Die konstant **exzellente Lage am bayerischen Arbeitsmarkt** setzt sich weiter fort. **248.459 Arbeitslose** – verglichen mit dem **Vorjahr** (Februar 2017) ist es ein **Rückgang von - 9,1 %** (rd. - 24.735 Personen).
- Saisonüblich ist die **Arbeitslosigkeit im Februar** im Vergleich **zum Vormonat wenig verändert**. Gegenüber dem **Vormonat** (Januar 2018) ist ein **leichter Rückgang** von **- 2,0 %** (rd. - 5.040 Personen) zu verzeichnen.
- **Bayern** behauptet zusammen mit Baden-Württemberg die **Spitzenposition** im bundesweiten Ländervergleich. **Schwaben und Unterfranken** sind im Februar 2018 mit einer **Quote von 3,0 % Spitzenreiter in Bayern**. Darüber hinaus zeigt sich eine sehr **geringe Spreizung** von aktuell **nur 1,0 %-Punkten** zwischen den Regierungsbezirken. In **allen Regierungsbezirken** ist die Arbeitslosigkeit sowohl **im Vergleich zum Vorjahr** als auch **zum Vormonat zurückgegangen**. Mit **Ausnahme von Mittelfranken** liegt die **Quote im Februar** in **allen Regierungsbezirken** unter der **4-Prozentmarke**.

Abb. 1: Arbeitslose in Bayern und den Regierungsbezirken



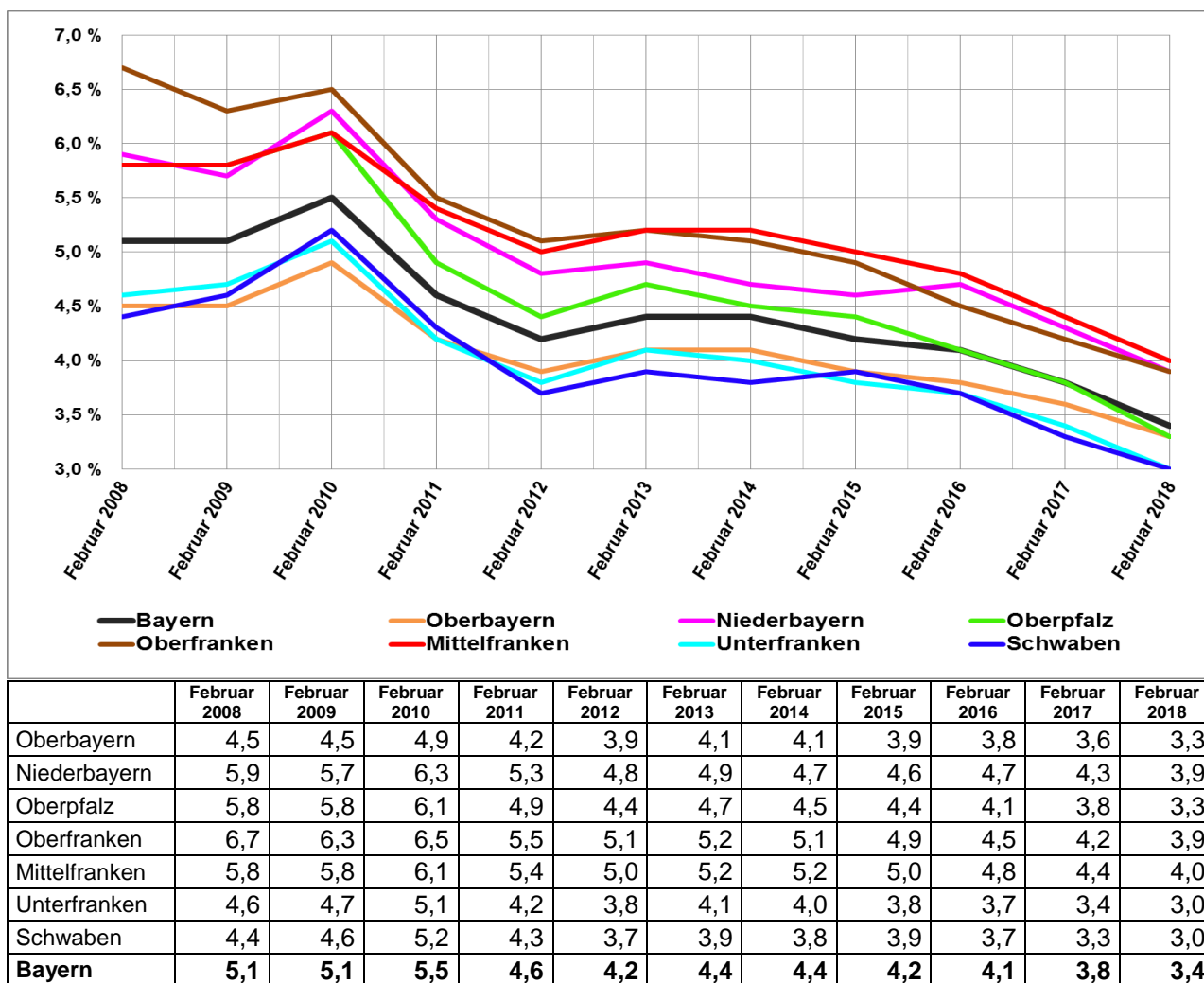
Aktuell können **38** der insgesamt **96** Landkreise und kreisfreien Städte eine Arbeitslosenquote von **unter 3,0 %** vorweisen. Der **Landkreis Eichstätt** liegt mit einer Quote von **1,5 %** bundesweit an der Spitze.

Abb. 2.: Arbeitslosenquoten in den Landkreisen und kreisfreien Städten in Bayern im Februar 2018



- Die **Nachfrage nach Arbeitskräften in Bayern ist weiterhin hoch**. Den bayerischen Arbeitsagenturen und Jobcentern wurden im Februar **38.044 Arbeitsstellen neu gemeldet**. Das sind **5,6 % bzw. 2.004 Stellen mehr als noch vor einem Jahr**.
- Die **grundsätzlich positive Arbeitsmarktlage** in Bayern spiegelt sich auch in den **Beschäftigtenzahlen** wider. In Bayern lag die **Zahl der sozialversicherungspflichtig Beschäftigten** im Dezember nach aktuellen Hochrechnungen bei **5.508.600 Menschen**. Im **Vorjahresvergleich** ist damit ein **deutliches Plus von 133.700 bzw. 2,5 %** zu verzeichnen.
- Die **Zahl der Arbeitslosen** wurde innerhalb der letzten zehn Jahre **um 26 % reduziert**. Die **Arbeitslosenquote** ging **von 5,1 % (Februar 2008) auf 3,4 %** zurück.

Abb. 3: Entwicklung der Arbeitslosenquoten in Bayern und den Regierungsbezirken in den vergangenen zehn Jahren in %



HINWEIS: Im Zeitverlauf haben Änderungen im Sozialrecht wie in der Organisation der Sozialverwaltungen Einfluss auf die Höhe der Arbeitslosigkeit. Dies ist bei der Interpretation der Daten zu berücksichtigen.

- Bayern **bekämpft erfolgreich die Jugendarbeitslosigkeit**, junge Menschen finden in Bayern beste Voraussetzungen auf einen gelingenden Start ins Erwerbsleben: Mit einer **Jugendarbeitslosenquote von 2,8 %** sind rd. - 2.900 bzw. - 11,2 % **weniger junge Menschen arbeitslos als im Vorjahr**.
- Auch bei **allen weiteren Personengruppen** ist ein **Rückgang gegenüber dem Vorjahr** zu verzeichnen: Die **Arbeitslosigkeit der Älteren** (50 Jahre und älter) ging um - 5,2 %, die der **schwerbehinderten Menschen** um - 4,7 % **zurück**. **Besonders erfreulich ist der überproportionale Abbau der Langzeitarbeitslosigkeit** (- 12,1 %) gegenüber dem Vorjahr.
- Die Zahl der **arbeitslosen Ausländer** liegt bei rd. 71.900 Personen. Dies ist im **Vergleich zum Vorjahr** ebenfalls ein **erfreulich deutlicher Rückgang** um rd. - 5.920 Personen bzw. - 7,6 %.
- Die **Quote der erwerbsfähigen Hartz IV-Bezieher im Verhältnis zur Einwohnerzahl** unter 65 Jahren ist in **Bayern** mit **3,6 %** weiterhin die mit großem Abstand niedrigste im Vergleich aller Bundesländer (vor **Baden-Württemberg** mit **4,4 %**). Im **Bund** ist dieser Wert mehr als doppelt so hoch und beträgt **7,8 %**.

Abb. 4: Arbeitslose im Februar 2018 mit Vergleich zum Vorjahresmonat: Bayern insgesamt und ausgewählte Personengruppen

